

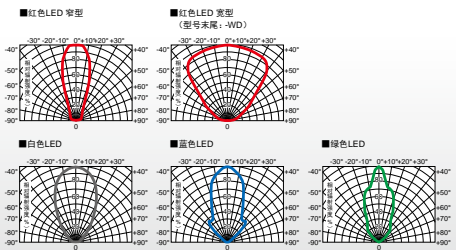
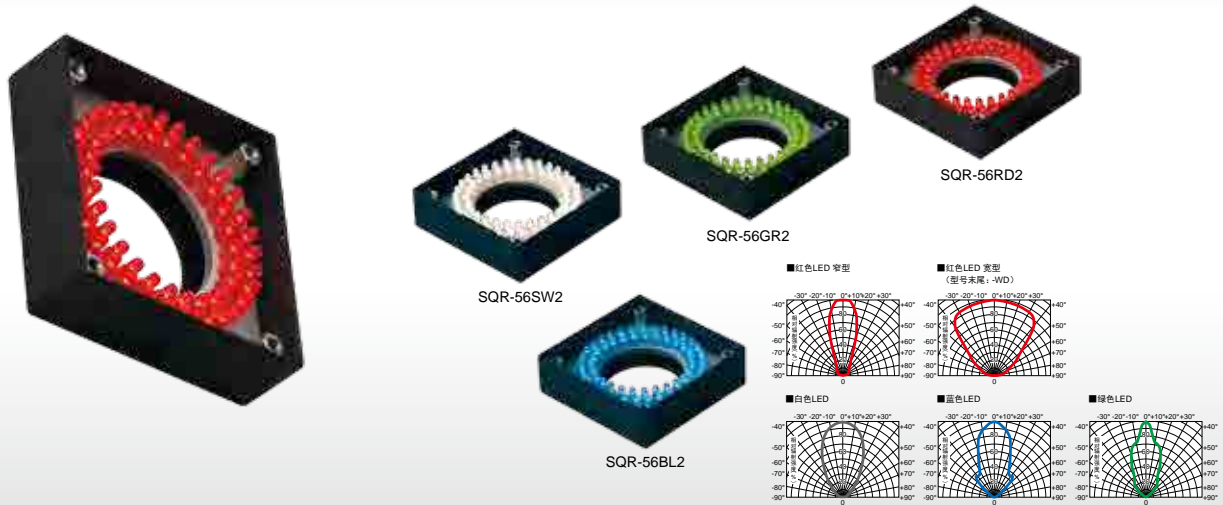


日语
<http://www.ccs-inc.co.jp/lnk/qr/sqr>



英语
<http://www.ccs-grp.com/lnk/qr/sqr>

从上方照射直射光



应用例 各种字符识别 / 各种外观检测 / 各种损伤与污垢检测 / 二维码读取 / 基板上的零件检测等

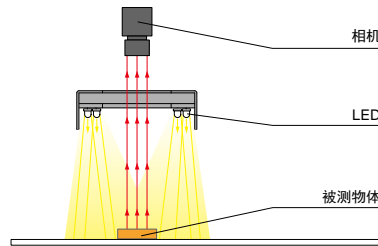
特点

在方形外壳上环形配置炮弹型 LED。
在平面基板上封装 LED, 并从上方方向被测物体照射直射光。

提供特殊定制。
请随时进行咨询。

- 变更形状
- 提高亮度
- 变更波长等

构成例 (SQR-56)



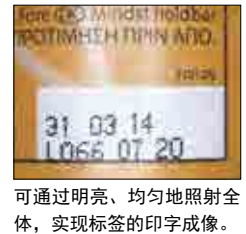
成像例:
标签的印字成像



LED 环形光源



SQR-56SW2



产品阵容一览

型号末尾 -WD: 宽型

型号	LED发光颜色	消耗功率	发光峰值波长 / 相关色温	选件	延长线缆	推荐电源	重量
SQR-56RD2	红色	24 V / 3.1 W	630 nm	扩散板 偏光板	FCB ^{※2} 单通道线缆 FCB-W ^{※3} 2分支线缆 FCB-F 4分支线缆 FRCB 机器人线缆	PD3 PSB CC-ST-1024 POD ^{※1}	75 g
SQR-56RD2-WD							
SQR-56SW2	白色	24 V / 3.8 W	5,500 K				
SQR-56BL2	蓝色		470 nm				
SQR-56GR2	绿色		525 nm				

LED特性: 光谱 ▶ P.314

选件 ▶ P.287

延长线缆 ▶ P.296

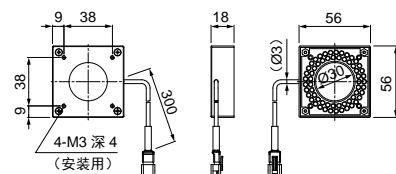
选定电源指南 ▶ P.239

电源规格一览 ▶ P.241

※1. 如需了解您使用的光源是否适用于POD, 请参照本公司网站。 <http://www.ccs-grp.com/lnk/qr/pod>
※2. 型号末尾-ME7/-EL2/-PF/-PF-EL9除外。 ※3. 型号末尾-EL2除外。

外形尺寸图 (mm)

SQR-56RD2/RD2-WD



SQR-56SW2/BL2/GR2

