

选件

偏光板

有关产品的详细内容,请访问本公司网站。

您也可在智能手机、移动电话上浏览。



日语)
http://www.ccs-inc.co.jp/lnk/qr/pl-plate



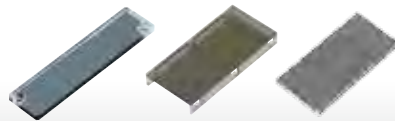
英语)
http://www.ccs-grp.com/lnk/qr/pl-plate

偏光板

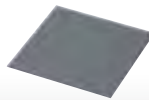
通过与偏光滤镜组合使用,可消除表面的反射。



环形光源
LDR2 / LDR-PF系列用



条形光源
LDL2-19X4系列用
LDL2-33X8系列用
LDL2系列用
LDL-PF系列用



同轴光源
LFV3 / LFV-PF系列用

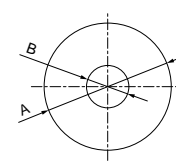
环形光源 LDR2 / SQR / LDR-PF系列用

型号	适用光源 (各色通用)	尺寸			
		A	B	厚度	
PL-LDR-32*	LDR2-32	Ø32	Ø9	0.8	
PL-LDR-42*	LDR2-42	Ø42	Ø14		
PL-LDR-50*	LDR2-50	Ø50	Ø26		
PL-LDR2-70	LDR2-70	Ø76	Ø35		
PL-LDR-90*	LDR2-90	Ø90	Ø40		
PL-LDR-120-40*	LDR2-120	Ø120	Ø40		
PL-SQR-56	SQR-56	请参照右图			
PL-LDR-PF-36*	LDR-PF-36	Ø36	Ø10		(2)
PL-LDR-PF-54*	LDR-PF-54	Ø54	Ø22		
PL-LDR-PF-75*	LDR-PF-75	Ø75	Ø35		

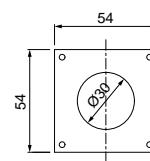
* 安装光源时需使用 AD 系列适配器。(产品页面 ▶ P.295)

● 外形尺寸图 (mm)

PL-LDR-□□
PL-LDR-PF-□□



PL-SQR-56



条形光源 LDL2 / LDL-PF系列用

型号	适用光源 (各色通用)	尺寸	
		A	B
PL-LDL2-19X4-HO PL-LDL2-19X4-VE	LDL2-19X4	6.4	28
PL-LDL2-33X8-HO PL-LDL2-33X8-VE	LDL2-33X8	10.4	44
PL-LDL2-41X16 PL-LDL2-41X16-VE	LDL2-41X16	23.2	46
PL-LDL2-80X16 PL-LDL2-80X16-VE	LDL2-80X16		84.7
PL-LDL2-119X16 PL-LDL2-119X16-VE	LDL2-119X16		123.7
PL-LDL2-158X16 PL-LDL2-158X16-VE	LDL2-158X16		162.7
PL-LDL-PF-52X18-HO PL-LDL-PF-52X18-VE	LDL-PF-52X18	22	58
PL-LDL-PF-102X18-HO PL-LDL-PF-102X18-VE	LDL-PF-102X18		108

型号	适用光源 (各色通用)	尺寸	
		A	B
PL-LDL-PF-152X18-HO PL-LDL-PF-152X18-VE	LDL-PF-152X18	22	158
PL-LDL2-26X30 PL-LDL2-26X30-VE	LDL2-26X30	37.2	30.7
PL-LDL2-50X30 PL-LDL2-50X30-VE	LDL2-50X30		79
PL-LDL2-74X30 PL-LDL2-74X30-VE	LDL2-74X30	37.2	79
PL-LDL2-98X30 PL-LDL2-98X30-VE	LDL2-98X30		102.7
PL-LDL2-122X30 PL-LDL2-122X30-VE	LDL2-122X30	37.2	126.7
PL-LDL2-146X30 PL-LDL2-146X30-VE	LDL2-146X30		150.7
PL-LDL2-218X30 PL-LDL2-218X30-VE	LDL2-218X30	37.2	222.7

型号	适用光源 (各色通用)	尺寸	
		A	B
PL-LDL2-266X30 PL-LDL2-266X30-VE	LDL2-266X30	37.2	270.7
PL-LDL-PF-52X30-HO PL-LDL-PF-52X30-VE	LDL-PF-52X30	34	58
PL-LDL-PF-102X30-HO PL-LDL-PF-102X30-VE	LDL-PF-102X30		108
PL-LDL-PF-152X30-HO PL-LDL-PF-152X30-VE	LDL-PF-152X30		158

条形光源LDL2系列的偏光板有2种。可在如下情况中,进行组合使用。

按来自4个方向的照射安装

例) 安装4台LDL2-41X16

偏光方向相差90°。

PL-LDL2-41X16
(PL-LDL2-33X8-HO)
请使用2种偏光板,以进行组合使其成对。

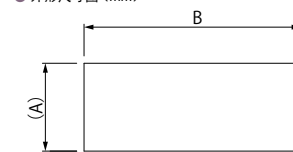
PL-LDL2-41X16-VE
(PL-LDL2-33X8-VE)

● 成对的偏光板的分辨方法

成对 不成对

变黑 不变黑

● 外形尺寸图 (mm)

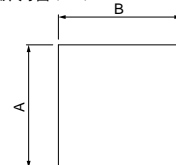


同轴光源 LRV3 / LRV-PF系列用

型号	适用光源 (各色通用)	尺寸		
		A	B	厚度
PL-LRV3-35	LRV3-35 / LRV-PF-35	34	42	0.8
PL-LRV3-50	LRV3-50 / LRV-PF-50	52	56	
PL-LRV3-50X100	LRV3-50X100	52	106	
PL-LRV3-70	LRV3-70	73	80	

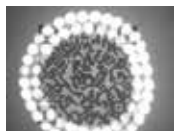
型号	适用光源 (各色通用)	尺寸		
		A	B	厚度
PL-LRV3-100	LRV3-100	100	106	0.8
PL-LRV3-130	LRV3-130	130	138	
PL-LRV3-200	LRV3-200	202	222	

● 外形尺寸图 (mm)



使用例

QR码的成像



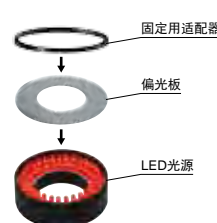
无偏光板



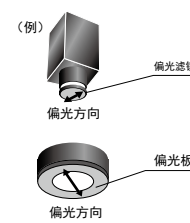
使用偏光板

安装例

例: 环形光源 LDR2系列的安装



● 组合使用偏光滤镜和偏光板。



偏光板和偏光滤镜的调节方法

偏光板(安装于光源侧)的偏光方向与滤镜(安装于相机侧)的偏光方向成 90°(直角)时, 镜面反射成分被拦截, 显示出效果。

注意事项

偏光板为消耗品。根据使用的环境,可能会因高温而发生变形和变色。请注意采取散热措施,以防止超过耐热温度。