

固定板与其他

有关产品的详细内容, 请访问本公司网站。

您也可在智能手机、移动电话上浏览。



日语)
http://www.ccs-inc.co.jp/lnk/qr/option



英语)
http://www.ccs-grp.com/lnk/qr/option



保护板
CV系列



适配器
AD系列



镜头接环
MR系列



FA系列

固定夹具



JP-LDL2系列

保护板

保护光源的发光部。

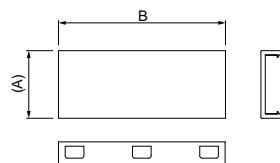
本产品不用于防止粉尘、水滴等目的。

CV系列

型号	适用光源 (各色通用)	尺寸	
		A	B
CV-LDL2-41X16	LDL2-41X16	23.2	46
CV-LDL2-80X16	LDL2-80X16		84.7
CV-LDL2-119X16	LDL2-119X16		123.7
CV-LDL2-158X16	LDL2-158X16	37.2	162.7
CV-LDL2-26X30	LDL2-26X30		30.7
CV-LDL2-50X30	LDL2-50X30		79
CV-LDL2-74X30	LDL2-74X30		79

型号	适用光源 (各色通用)	尺寸	
		A	B
CV-LDL2-98X30	LDL2-98X30	37.2	102.7
CV-LDL2-122X30	LDL2-122X30		126.7
CV-LDL2-146X30	LDL2-146X30		150.7
CV-LDL2-218X30	LDL2-218X30	37.2	222.7
CV-LDL2-266X30	LDL2-266X30		270.7

● 外形尺寸图 (mm)



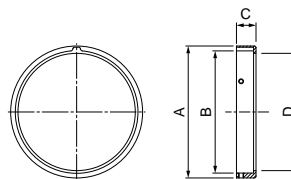
适配器

将扩散板和偏光板安装至光源时进行使用。

AD系列

型号	适用光源 (各色通用)	尺寸			
		A	B	C	D
AD-LDR-32	LDR2-32	Ø36	Ø32.2	7	Ø28
AD-LDR-42	LDR2-42	Ø46	Ø42.2		Ø38
AD-LDR-50	LDR2-50	Ø54	Ø50.2		Ø48
AD-LDR-90	LDR2-90	Ø96	Ø90.2	8	Ø84
AD-LDR-120	LDR2-120	Ø126	Ø120		Ø114
AD-LDR-PF-36	LDR-PF-36	Ø42	Ø36.6		Ø30
AD-LDR-PF-54	LDR-PF-54	Ø60	Ø54.3	8	Ø50
AD-LDR-PF-75	LDR-PF-75	Ø81	Ø75.3		Ø71

● 外形尺寸图 (mm)



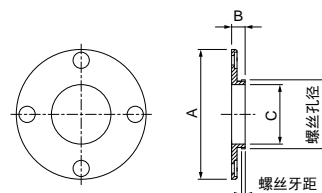
镜头接环

可直接将光源安装至镜头的滤镜用螺丝部。最适合设置在空间狭窄的场所。

MR系列

型号	适用光源 (各色通用)	备注		尺寸		
		螺丝孔径	螺丝牙距	A	B	C
MR-LDR-32-M25	LDR2-32	M25.5	P0.5	Ø36	10	Ø12
MR-LDR-32-M27		M27				
MR-LDR-32-M30		M30.5				
MR-LDR-50-M25	LDR2-50	M25.5	P0.5	Ø48	5	Ø22
MR-LDR-50-M27		M27				Ø24
MR-LDR-50-M30		M30.5				Ø27

● 外形尺寸图 (mm)



固定夹具

适用于被测物体实验和临时设置。

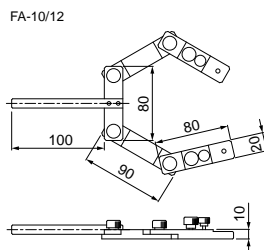
FA系列

型号	备注
FA-10	杆部 Ø10mm
FA-12	杆部 Ø12mm

JP-LDL2系列

型号	备注	尺寸		
		A	B	C
JP-LDL2-LE70WT20	杆部 Ø12mm	20	71	171
JP-LDL2-LE100WT30		30	101	201
JP-LDL2-LE150WT30		30	151	251

● 外形尺寸图 (mm)



JP-LDL2

