



日语)
<http://www.ccs-inc.co.jp/lnk/qr/lfr>



英语)
<http://www.ccs-grp.com/lnk/qr/lfr>

从平坦的发光面照射扩散光

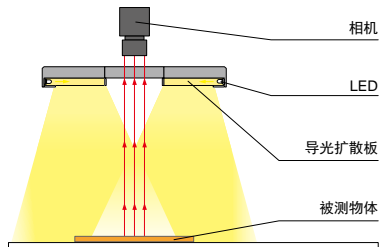


应用例 基板上的封装零件检测 / 金属零件的表面检测 / 瓶顶面的缺口检测 / 各种字符识别 / 印字检测 / 颜色识别检测等

特点

以嵌入式将 LED 配置在圆形导光扩散板的周围。
从平坦的发光面照射均匀的扩散光。

构成例 (LFR-100)



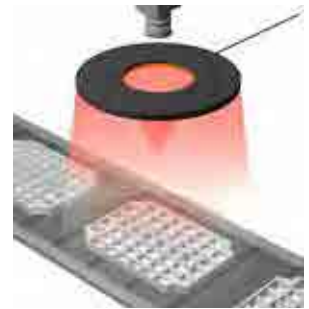
提供特殊定制。
请随时进行咨询。

- 变更形状
- 提高亮度
- 变更波长等

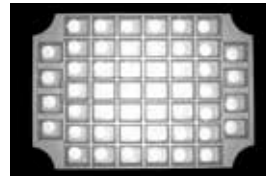
成像例：
托盘内装物的有无成像



被测物体：托盘的内装物

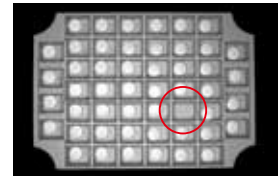


LED 环形光源



照射光集中在中央, 难以进行稳定的检测。

LFR-250RD2



可均匀地照射全体, 识别有无内装物。

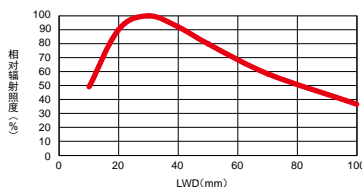
数据：相对辐射照度图表 / 均匀度 (代表例)

登载的数据仅供参考。实际数值可能会有出入。

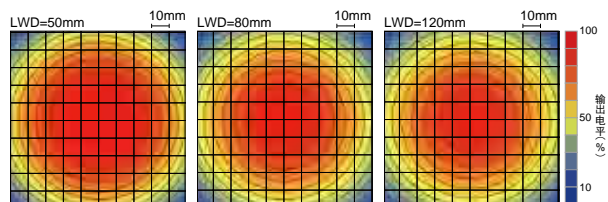
LFR-130RD2

相对辐射照度图表 (LWD 特性)

※1 光轴上的辐射照度 ※2 光源与被测物体之间的照射距离



均匀度 (相对辐射照度)



产品阵容一览

型号末尾-K：带发光面角度的类型

型号	LED发光颜色	消耗功率	发光峰值波长/相关色温	选件	延长线缆	推荐电源	重量	
LFR-100RD2	红色	24 V / 3.6 W	630 nm	—	FCB ^{※3} 单通道线缆 FCB-W ^{※4} 2分支线缆 FCB-F 4分支线缆 FCRB 机器人线缆	PD3 CC-ST-1024 PSB POD ^{※1}	120 g	
LFR-100SW2	白色	24 V / 4.6 W	5,500 K				170 g	
LFR-100BL2	蓝色		470 nm					
LFR-100GR2	绿色	525 nm						
LFR-100RD2-K	红色	24 V / 3.6 W	630 nm				140 g	
LFR-100KSW2	白色	24 V / 4.6 W	5,500 K					
LFR-100BL2-K	蓝色	24 V / 4.5 W	470 nm				190 g	
LFR-100GR2-K	绿色		525 nm					
LFR-130RD2	红色	24 V / 4.6 W	630 nm				250 g	
LFR-130SW2	白色	24 V / 5.7 W	5,500 K					
LFR-130BL2	蓝色		470 nm					
LFR-130GR2	绿色	525 nm						
LFR-130RD2-K	红色	24 V / 4.6 W	630 nm					190 g
LFR-130KSW2	白色	24 V / 5.7 W	5,500 K					
LFR-130BL2-K	蓝色	24 V / 5.7 W	470 nm					200 g
LFR-130GR2-K	绿色		525 nm					
LFR-200RD2	红色	24 V / 8.1 W	630 nm					490 g
LFR-200SW2	白色	24 V / 11 W	5,500 K					
LFR-200BL2	蓝色		470 nm					
LFR-250RD2	红色	24 V / 11 W	630 nm					
LFR-250SW2	白色	24 V / 13 W	5,500 K					
LFR-250BL2	蓝色		470 nm	1,090 g				
LFR-330RD2	红色	24 V / 14 W	630 nm	1,080 g	1,500 g			

LED特性：光谱 ▶ P.314

延长线缆 ▶ P.296

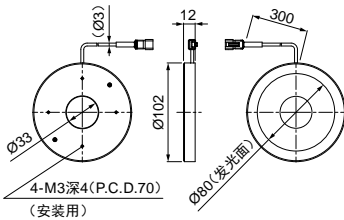
选定电源指南 ▶ P.239

电源规格一览 ▶ P.241

※1. 如需了解您使用的光源是否适用于POD, 请参照本公司网站。 <http://www.ccs-grp.com/lnk/qr/pod>

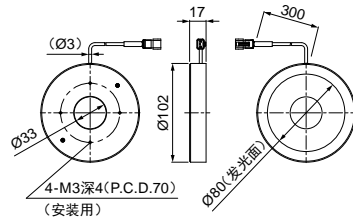
外形尺寸图 (mm)

LFR-100RD2/SW2/BL2/GR2



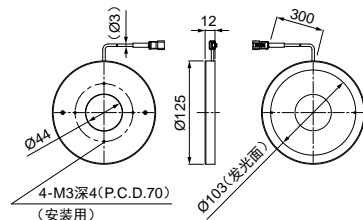
LFR-100SW2/BL2/GR2的发光面为Ø77。

LFR-100RD2-K/KSW2/BL2-K/GR2-K

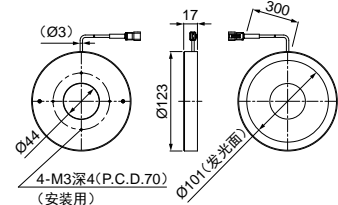


LFR-100KSW2/BL2/GR2的发光面为Ø78。

LFR-130RD2/SW2/BL2/GR2

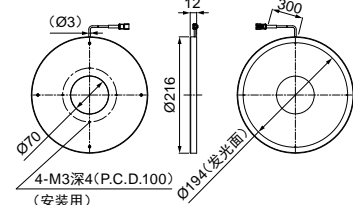


LFR-130RD2-K/KSW2/BL2-K/GR2-K



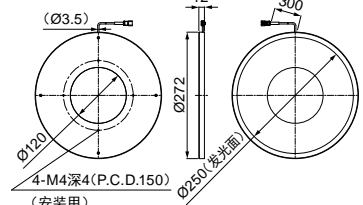
LFR-130KSW2的发光面为Ø99。

LFR-200RD2/SW2/BL2



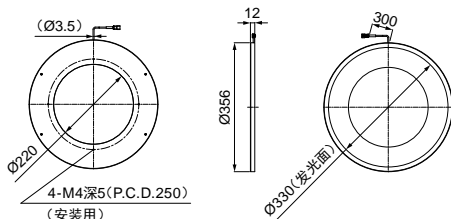
LFR-200SW2/BL2的发光面为Ø193。

LFR-250RD2/SW2/BL2



LFR-250SW2/BL2的发光面为Ø246。

LFR-330RD2



可通过网站
进行咨询。

实验需求

选定光源
需求

出借光源
需求

特殊品
需求

产品相关
咨询

报价
需求

停产产品

本公司咨询网站：

英语) <http://www.ccs-grp.com/contact/>
日语) <http://www.ccs-inc.co.jp/contact/>