



日语)
http://www.ccs-inc.co.jp/lnk/qr/hlv2



英语)
http://www.ccs-grp.com/lnk/qr/hlv2

采用独创的光学设计照射高输出的点光



应用例 作为远心镜头等的光源 / 液晶或基板的对准光源 / 尺寸测量光源 / 点照射光源等

可根据用途选择的产品阵容

可根据客户的使用环境或用途选择 HL2 系列。LED 发光颜色备有红色、白色、蓝色和绿色。

■ 轻便、紧凑的设计 HL2-14 系列

紧凑型

HL2-14 系列采用轻便、紧凑的设计, 可有效节省空间。

与镜头的连接例



重量很轻
18g



实现高输出的点光源

采用独创的光学设计, 实现高输出的轻便、紧凑型点光源。

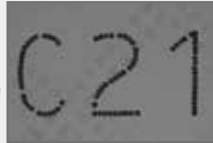
■ 高输出机型 HL2-22-3W 系列

标准机型

HL2-22 系列



HLV2-22SW



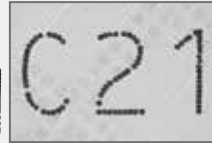
光源光量: 35%调光
快门速度: 1/20,000秒

高输出机型

HL2-22-3W 系列是系列机型中输出最高的点光源。



HLV2-22SW-3W



光源光量: 35%调光
快门速度: 1/20,000秒

根据相机的分光灵敏度特性的不同, 亮度有所变化。登载的数据仅供参考。实际数值可能会有出入。

特殊定制例

例: 将 LED 的发光波长变更为红外

波长变更 制作红外光源

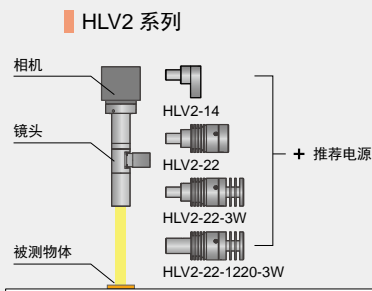


- 外径与内径变更
- 波长与色温变更
- 高输出化
- 线缆长度变更
- 照射角度变更
- 形状与材质变更
- 端口形状变更
- 安装与固定变更

等
有关其他内容, 请随时进行咨询。

构成例

通过重新评估光学系统, 使发光效率得到提高的高输出点光源。

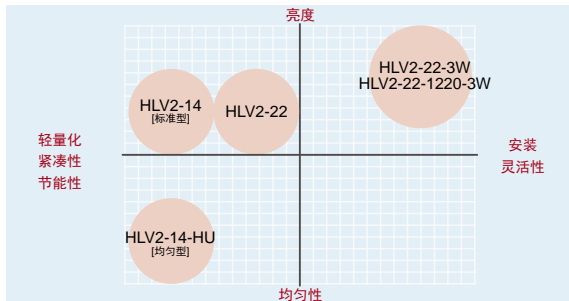


可根据客户用途选择的产品阵容

HLV2 系列评估一览表

	亮度	均匀性	轻量化	紧凑性	安装 灵活性	节能性
HLV2-14 [标准型]	佳	佳	极佳	极佳	佳	极佳
HLV2-14-HU [均匀型]	一般	极佳	极佳	极佳	佳	极佳
HLV2-22(比较标准)	佳	佳	佳	佳	佳	佳
HLV2-22-3W	极佳	佳	一般	一般	极佳	佳
HLV2-22-1220-3W	极佳	佳	一般	一般	极佳	佳

HLV2系列评估图表



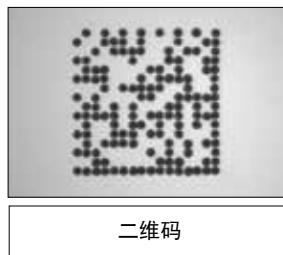
本公司产品的比较

成像实例：二维码的成像



内容	代码读取
被测物体	二维码
提供方案后	HLV2-22RD-3W

HLV2-22RD-3W

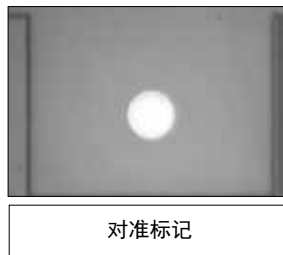


成像实例：对准标记的成像



内容	定位
被测物体	对准标记
使用光源	HLV2-22SW-3W

HLV2-22SW-3W



直射光	LDR2 LDR2-LA LDR-LA1 SQR SQR-TP
集光	HLDR-1P
扩散光	HPR2 LFR LKR FPR FPQ2
直射光	LDL2 LDLB HLDL2
扩散光	TH2 (高亮度型) TH2-PM (高指向性型) TH2 (大型) TH2 (宽型) TH2-CR (开孔型) TH LFL HPD2 LDM2 LAV PDM LFX3 LFX3-PT LFX3
平行光	MSU MFU
频闪光	PF
紫外	UV2 UV LNSP-UV-FN
红外	IR2
点光与其他	HLV3 HLV2 HFS/HFR HLV3-NR HLV3-3M-RGB-4 HLV2-NR HLV2-3M-RGB-3W PFB3 PFB2 LV
集光	LNLP LNLP2 LNLP 同轴单元 LNLP-FN LN/LN-HK
扩散光	LNSD LND2 HLND LT LNV LNDG
斜光	LNIS2 LNIS LNIS-FN
镜头	微距镜头

HLV2 series



有关产品的详细内容, 请访问本公司网站。

您也可在智能手机、移动电话上浏览。



日语)

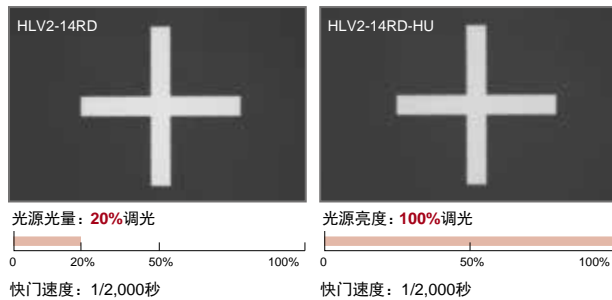
<http://www.ccs-inc.co.jp/lnk/qr/hlv2>

英语)

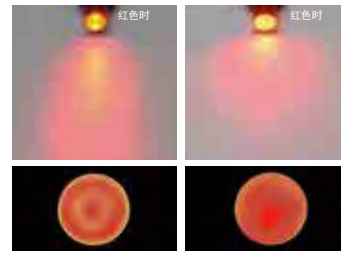
<http://www.ccs-grp.com/lnk/qr/hlv2>

HLV2-14 系列的数据比较

HLV2-14与HLV2-14-HU的亮度比较



HLV2-14的发光面 HLV2-14-HU的发光面



HLV2-14-HU是发光面均匀性较高的点光源。

本公司产品的比较

登载的数据仅供参考。实际数值可能会有出入。

产品阵容一览

型号	LED发光颜色	消耗功率	发光峰值波长/相关色温	选件	延长线缆	推荐电源	重量
HLV2-14RD	红色	0.9 W	645 nm	—			18 g
HLV2-14SW	白色		5,300 K				
HLV2-14BL	蓝色		465 nm				
HLV2-14GR	绿色		520 nm				
HLV2-14RD-HU	红色	0.9 W	645 nm	—			18 g
HLV2-14SW-HU	白色		4,700 K				
HLV2-14BL-HU	蓝色		465 nm				
HLV2-14GR-HU	绿色		520 nm				
HLV2-22RD	红色	1.4 W	645 nm	—	FCB ^{※2} 单通道线缆	PD3 ^{※1} CC-PJ-0707	37 g
HLV2-22SW	白色		5,300 K				
HLV2-22BL	蓝色		465 nm				
HLV2-22GR	绿色		520 nm				
HLV2-22RD-3W	红色	2.8 W	645 nm	集光镜	FRCB ^{※2} 机器人线缆	PJ PJ2	41g
HLV2-22SW-3W	白色		5,300 K				
HLV2-22BL-3W	蓝色		465 nm				
HLV2-22GR-3W	绿色		520 nm				
HLV2-22RD-1220-3W	红色	2.8 W	645 nm	—			42 g
HLV2-22SW-1220-3W	白色		5,300 K				
HLV2-22BL-1220-3W	蓝色		465 nm				
HLV2-22GR-1220-3W	绿色		520 nm				

※1. PD3-3024-3 系列、PD3-5024-3 系列不支持。

※2. 型号末尾-ME7/-EL2/-PF/-PF-EL9除外。

延长线缆 ▶ P.296

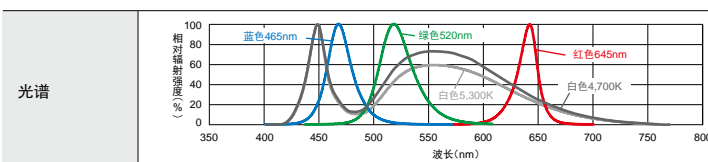
选定电源指南 ▶ P.239

电源规格一览 ▶ P.241

注意事项

- 使用时, 请勿连接超过 5m 的延长线缆。希望使用超过 5m 的线缆时, 请向本公司销售部门进行咨询。
- 不能使用分支线缆。请使用 FCB 系列(单通道线缆)或 FRCB 系列(机器人线缆)。

LED特性



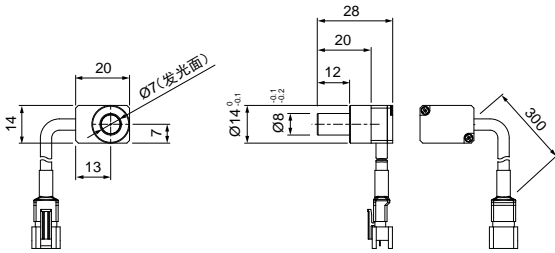
提供适用于各个波长的最佳镜头滤镜。有关镜头滤镜的详细信息, 请参照 P.287。

使用时, 请务必阅读产品附带的《Instruction Guide》并遵守使用注意事项。

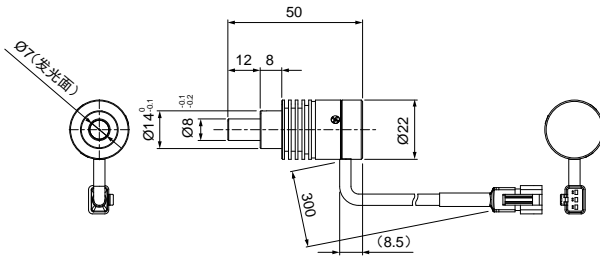
登载的数据仅供参考。实际数值可能会有出入。

外形尺寸图 (mm)

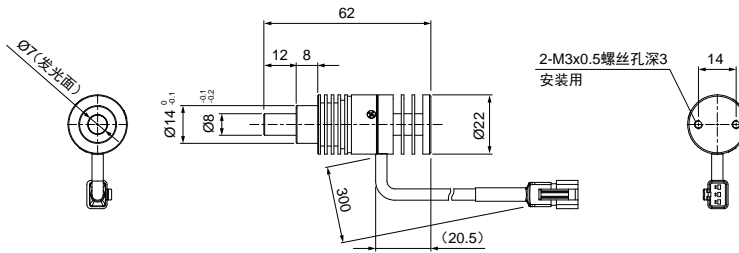
HLV2-14RD/SW/BL/GR/RD-HU/SW-HU/BL-HU/GR-HU



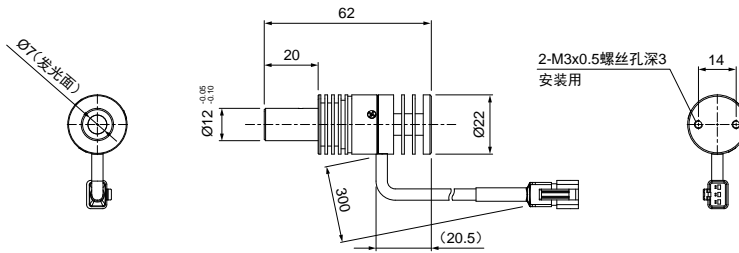
HLV2-22RD/SW/BL/GR



HLV2-22RD-3W/SW-3W/BL-3W/GR-3W



HLV2-22RD-1220-3W/SW-1220-3W/BL-1220-3W/GR-1220-3W



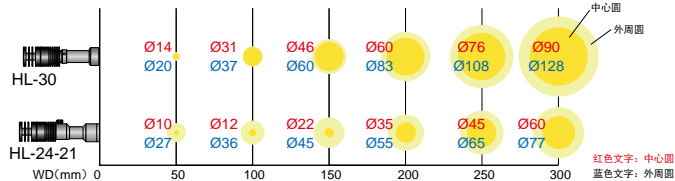
选件

HLV2-22 系列专用集光镜 HL-30 / HL-24-21



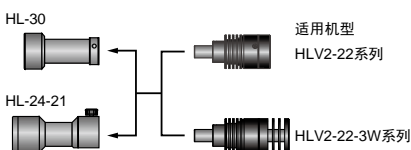
HLV2-14 / HLV2-22-1220-3W / HLV2-22-NR-3W系列不能使用。

HL-30 / HL-24-21的照射范围

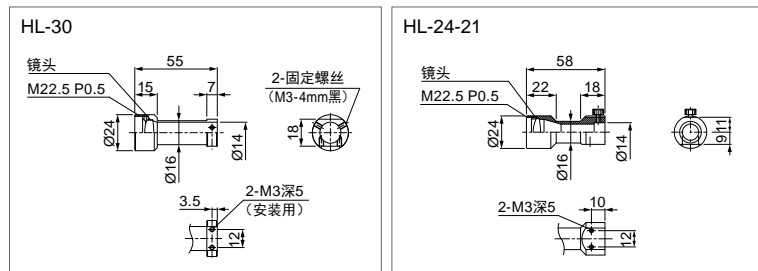


登载的数据为实测值。实际数值可能会有出入。

与HLV2-22系列的安装



外形尺寸图 (mm)



直射光	LDR2 LDR2-LA LDR-LA1 SQR SQR-TP
集光	HLDR-1P
扩散光	HPR2 LFR LKR FPR FPQ2
直射光	LDL2 LDLB HLDL2
扩散光	TH2 (高亮度型) TH2-PM (高指向性型) TH2 (大型) TH2 (宽型) TH2-CR (开孔型) TH LFL HPD2 LDM2 LAV PDM LFX3 LFX3-PT LFV3
平行光	MSU MFU
频闪光	PF
紫外	UV2 UV LNSP-UV-FN
红外	IR2
集光	HLV3 HLV2 HFS/HFR HLV3-NR HLV3-3M-RGB-4 HLV2-NR HLV2-3M-RGB-3W PFB3 PFB2 LV LNLP LNSP2 LNSP 同轴单元 LNSP-FN LN/LN-HK
扩散光	LNSD LND2 HLND LT LNV LNDG
斜光	LNIS2 LNIS LNIS-FN
镜头	远心镜头 微距镜头