

有关产品的详细内容, 请访问本公司网站。

您也可在智能手机、移动电话上浏览。



日语)
http://www.ccs-inc.co.jp/lnk/qr/df



英语)
http://www.ccs-grp.com/lnk/qr/df

选件

扩散板

扩散板

电源及控制器

PD3
PD2
STU-3000
PSB
POD
PTU2
PF
CN-4024-2-EIPT
PB-2430-1
CC-ST-1024
BB
PJ2
PJ
CC-PJ-0707
PSCC
PSB4-30024
PSB3-30024
带通滤光片
镜头滤镜
扩散板
偏光板
光线控制薄膜
固定板
固定板与其他
SM/EL线缆

选件

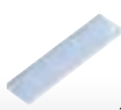
可抑制带光泽被测物体成像时的眩目光线等问题。



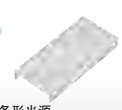
环形光源
LDR2 / LDR-PF 系列用



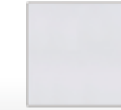
环形低角度光源
LDR2-LA 系列



条形光源
LDL2-19X4 系列用
LDL2-33X8 系列用



LDL2 系列用
LDL-PF 系列用



同轴光源
LFBV3 / LFBV-PF 系列用



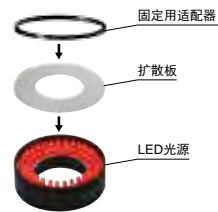
同轴光源
LFBV3 / LFBV-PF 系列用
(型号末尾: -UF)

环形光源 LDR2 / SQR / LDR-PF 系列用

型号	适用光源 (各色通用)	尺寸		
		A	B	厚度
DF-LDR-32*	LDR2-32	Ø32	Ø9	(2)
DF-LDR-42*	LDR2-42	Ø42	Ø14	
DF-LDR-50*	LDR2-50	Ø50	Ø25	
DF-LDR-70	LDR2-70	Ø66	Ø35	
DF-LDR-90*	LDR2-90	Ø90	Ø40	
DF-LDR-120-45*	LDR2-120	Ø120	Ø45	
DF-SQR-56	SQR-56	请参照右图		
DF-LDR-PF-36*	LDR-PF-36	Ø36	Ø10	
DF-LDR-PF-54*	LDR-PF-54	Ø54	Ø22	
DF-LDR-PF-75*	LDR-PF-75	Ø75	Ø35	

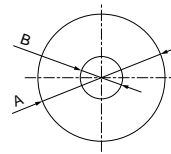
* 安装光源时需使用 AD 系列适配器。(产品页面 ▶ P.295)

扩散板的安装例
环形光源 LDR2 系列的安装

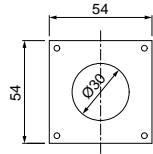


● 外形尺寸图 (mm)

DF-LDR-□□
DF-LDR-PF-□□



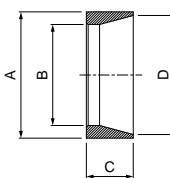
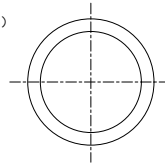
DF-SQR-56



环形低角度型光源 LDR2-LA 系列用

型号	适用光源 (各色通用)	尺寸			
		A	B	C	D
DF-LDR-48LA	LDR2-48-LA	Ø22	Ø13	18.5	Ø21.77
DF-LDR-74LA	LDR2-74-LA	Ø48	Ø40	24	Ø50
DF-LDR-100LA	LDR2-100-LA	Ø70	Ø56	26	Ø66
DF-LDR-132LA	LDR2-132-LA	Ø98	Ø82		Ø92
DF-LDR-170LA	LDR2-170-LA	Ø133.5	Ø120	32	Ø130
DF-LDR-208LA	LDR2-208-LA	Ø173.5	Ø152		Ø174.3

● 外形尺寸图 (mm)

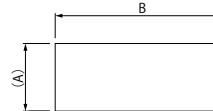


条形光源 LDL2 / LDL-PF 系列用

型号	适用光源 (各色通用)	尺寸	
		A	B
DF-LDL2-19X4	LDL2-19X4	6.4	28
DF-LDL2-33X8	LDL2-33X8	10.4	44
DF-LDL2-41X16	LDL2-41X16	23.2	46
DF-LDL2-80X16	LDL2-80X16		84.7
DF-LDL2-119X16	LDL2-119X16	22	123.7
DF-LDL2-158X16	LDL2-158X16		162.7
DF-LDL-PF-52X18	LDL-PF-52X18	158	58
DF-LDL-PF-102X18	LDL-PF-102X18		108
DF-LDL-PF-152X18	LDL-PF-152X18		158

型号	适用光源 (各色通用)	尺寸		
		A	B	
DF-LDL2-26X30	LDL2-26X30	37.2	30.7	
DF-LDL2-50X30	LDL2-50X30		54.7	
DF-LDL2-74X30	LDL2-74X30		79	
DF-LDL2-98X30	LDL2-98X30		102.7	
DF-LDL2-122X30	LDL2-122X30		126.7	
DF-LDL2-146X30	LDL2-146X30		150.7	
DF-LDL2-218X30	LDL2-218X30		222.7	
DF-LDL2-266X30	LDL2-266X30		270.7	
DF-LDL-PF-52X30	LDL-PF-52X30		34	58
DF-LDL-PF-102X30	LDL-PF-102X30			108
DF-LDL-PF-152X30	LDL-PF-152X30	158		

● 外形尺寸图 (mm)



同轴光源 LFBV3 / LFBV-PF 系列用

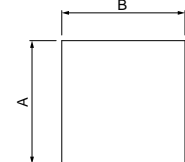
型号	透光	适用光源 (各色通用)	尺寸		
			A	B	厚度
DF-LFBV3-35	高	LFBV3-35 / LFBV-PF-35	34	42	(2)
DF-LFBV3-35-UF	低				
DF-LFBV3-50	高	LFBV3-50 / LFBV-PF-50	52	56	
DF-LFBV3-50-UF	低				
DF-LFBV3-50X100	高	LFBV3-50X100	73	80	
DF-LFBV3-50X100-UF	低				
DF-LFBV3-70	高				
DF-LFBV3-70-UF	低				

型号	透光率	适用光源 (各色通用)	尺寸		
			A	B	厚度
DF-LFBV3-100	高	LFBV3-100	100	106	(2)
DF-LFBV3-100-UF	低				
DF-LFBV3-130	高	LFBV3-130	130	138	
DF-LFBV3-130-UF	低				
DF-LFBV3-200	高	LFBV3-200	202	222	
DF-LFBV3-200-UF	低				

透光率: 高……红色、白色的标准配备

透光率: 低(型号末尾: -UF)……蓝色的标准配备

● 外形尺寸图 (mm)



使用例

罐子顶面的成像



无扩散板



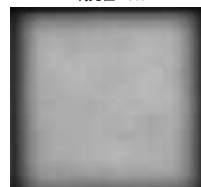
使用扩散板

同轴光源 LFBV3 系列用扩散板有 2 种。因其透光率不同, 请根据使用环境进行选择。

例: 将透光率(低)的扩散板

变更为(高)时

调光值 70%

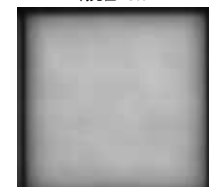


均匀度较低, 但亮度高。

例: 将透光率(高)的扩散板

变更为(低)时

调光值 75%



均匀度有所提高, 但亮度降低。

注意事项 扩散板为消耗品。根据使用的环境, 可能会因高温而发生变形和变色。请注意采取散热措施, 以防止超过耐热温度。