

LNSP2/LNSP 系列专用 同轴单元 CU-LNSP2/CU-LNSP series



日语)
<http://www.ccs-inc.co.jp/lnk/qr/cu-lnsp>



英语)
<http://www.ccs-grp.com/lnk/qr/cu-lnsp>

通过同轴照射实现高输出



CU-LNSP2-200-GL

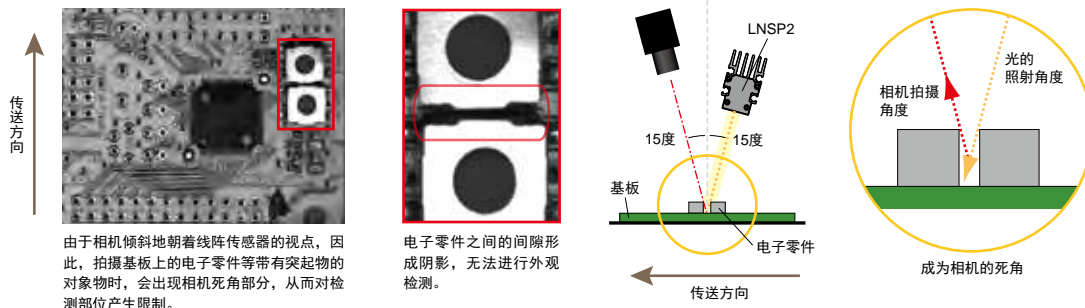
CU-LNSP-200-GL

安装光源时 (光源另售)

应用例 基板上的电子零件检测 / 二次电池隔膜的外观检测 / 触控面板的损伤与凹痕检测等

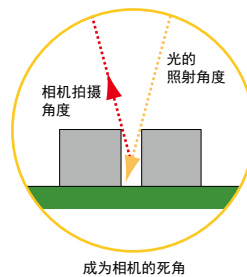
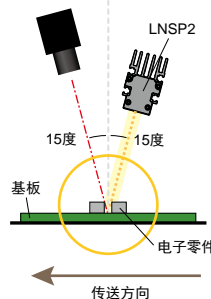
特点

■ 通过V形反射进行成像的情况下: 仅LNSP2光源

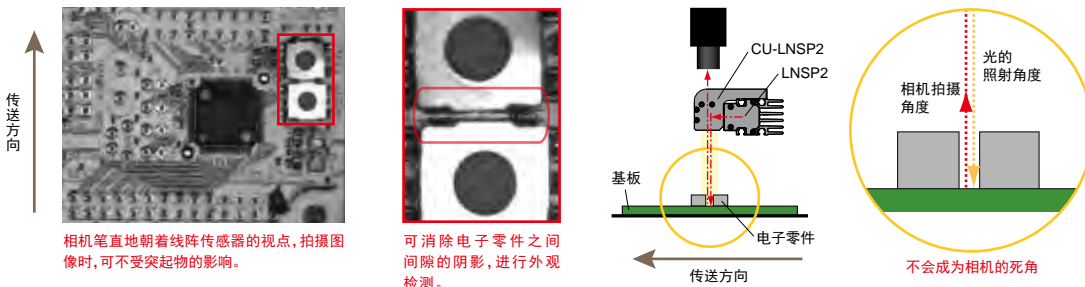


由于相机倾斜地朝着线阵传感器的视点, 因此, 拍摄基板上的电子零件等带有突起物的对象物时, 会出现相机死角部分, 从而对检测部位产生限制。

电子零件之间的间隙形成阴影, 无法进行外观检测。

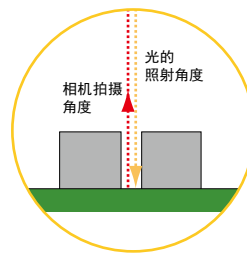
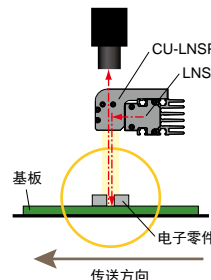


■ 通过同轴照射进行成像的情况下: 安装CU-LNSP2时



相机笔直地朝着线阵传感器的视点, 拍摄图像时, 可不受突起物的影响。

可消除电子零件之间间隙的阴影, 进行外观检测。



特殊定制指南

通过特殊定制, 以下产品也可进行同轴照射。有关详细内容, 请向本公司销售部门进行咨询。

■ LT系列 ▶ P.205
通过特殊定制, 可提供发光面宽度为10mm的尺寸。



运用独创的光学系统, 同时实现高均匀性与高亮度。可进行高精度检测, 同时支持高速扫描速率。

■ LN-SP-FN系列 ▶ P.185



LNSP系列的高输出型。带有强制冷却(风扇冷却)功能。实现亮度900,000lx (LWD=50mm时)。

■ LN-HK系列 ▶ P.190



可通过使用柱面镜, 照射集光后的光线。可通过调节前端的镜头单元位置, 任意设定照射光的集光距离或集光宽度。

产品阵容一览

CU-LNPS2

型号	重量	适用光源
CU-LNPS2-100-GL	250 g	LNPS2-100SW
CU-LNPS2-200-GL	350 g	LNPS2-200SW
CU-LNPS2-300-GL	450 g	LNPS2-300SW
CU-LNPS2-400-GL	550 g	LNPS2-400SW
CU-LNPS2-500-GL	650 g	LNPS2-500SW

LNPS2 系列产品
页面 ▶ P.173

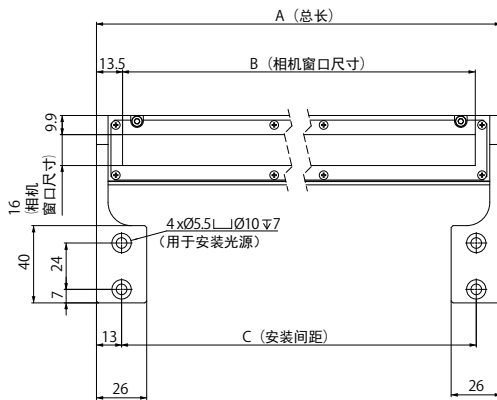
CU-LNISP

型号	重量	适用光源
CU-LNISP-100-GL	250 g	LNISP-100SW
CU-LNISP-200-GL	350 g	LNISP-200SW
CU-LNISP-300-GL	450 g	LNISP-300SW
CU-LNISP-400-GL	550 g	LNISP-400SW
CU-LNISP-500-GL	650 g	LNISP-500SW

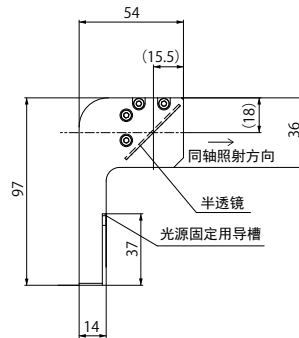
LNISP 系列产品
页面 ▶ P.179

外形尺寸图 (mm)

CU-LNPS2-100-GL / -200-GL / -300-GL / -400-GL / -500-GL



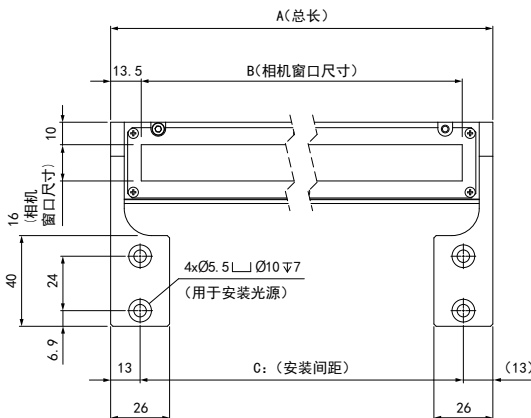
附带用于将光源安装至本产品的 M5 螺丝与螺帽各 4 个。



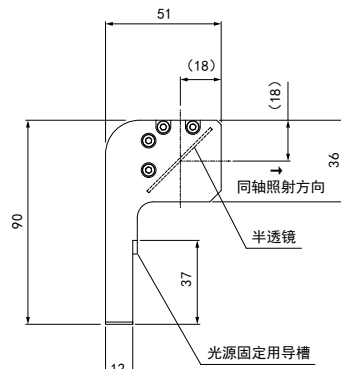
通过特殊定制, 可根据设置环境更改安装光源 (LNPS2) 的线缆接口方向。
有关详细内容, 请向本公司销售负责人进行咨询。

型号	尺寸 A	尺寸 B	尺寸 C	型号	尺寸 A	尺寸 B	尺寸 C
CU-LNPS2-100-GL	112	85	86	CU-LNPS2-400-GL	412	385	386
CU-LNPS2-200-GL	212	185	186	CU-LNPS2-500-GL	512	485	486
CU-LNPS2-300-GL	312	285	286				

CU-LNISP-100-GL / -200-GL / -300-GL / -400-GL / -500-GL



附带用于将光源安装至本产品的 M5 螺丝与螺帽各 4 个。



型号	尺寸 A	尺寸 B	尺寸 C	型号	尺寸 A	尺寸 B	尺寸 C
CU-LNISP-100-GL	112	85	86	CU-LNISP-400-GL	412	385	386
CU-LNISP-200-GL	212	185	186	CU-LNISP-500-GL	512	485	486
CU-LNISP-300-GL	312	285	286				

直射光

集光

扩散光

直射光

扩散光

平行光

频闪光

紫外

红外

点光与其他

集光

扩散光

斜光

镜头