

# 选件

## 固定板

有关产品的详细内容, 请访问本公司网站。

您也可在智能手机、移动电话上浏览。



日语)  
http://www.ccs-inc.co.jp/lnk/qr/bk



英语)  
http://www.ccs-grp.com/lnk/qr/bk



条形光源  
LDL2 / LDL-PF系列用



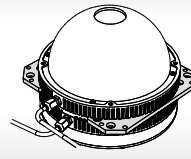
条形光源  
LDL2-33X8用



条形光源  
LDL2系列用



平面光源  
TH2 / TH系列用



光源接合固定板

### 条形光源 LDL2 / LDL-PF系列用

固定光源时, 照射角度可自由调节。

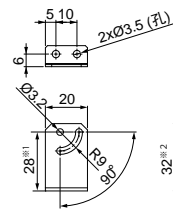
● 外形尺寸图 (mm)  
BK-LDL2 / BK-LDL-PF

L型固定板

型号	适用光源 (各色通用)
BK-LDL2	LDL2系列
BK-LDL-PF	LDL-PF系列

4个方向固定板

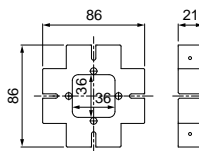
型号	适用光源 (各色通用)
BK-LDQ2-33X8	LDL2-33X8系列



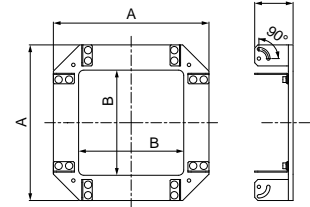
(2个装) ※1 BK-LDL-PF: 32  
※2 BK-LDL-PF: 36

型号	适用光源 (各色通用/使用4台)	尺寸	
		A	B
BK-LDQ2-41X16	LDL2-41X16系列	108	60
BK-LDQ2-80X16	LDL2-80X16系列	148	100
BK-LDQ2-119X16	LDL2-119X16系列	186	138
BK-LDQ2-158X16	LDL2-158X16系列	225	177
BK-LDQ2-74X30	LDL2-74X30系列	150	100
BK-LDQ2-98X30	LDL2-98X30系列	174	124
BK-LDQ2-122X30	LDL2-122X30系列	198	148
BK-LDQ2-146X30	LDL2-146X30系列	222	172
BK-LDQ2-218X30	LDL2-218X30系列	294	244
BK-LDQ2-266X30	LDL2-266X30系列	342	292

BK-LDQ2-33X8



BK-LDQ2



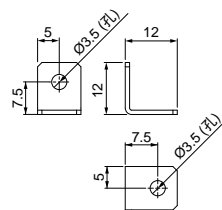
### 平面光源 TH2 / TH系列用

TH2/TH系列光源的专用固定板。可在4点上进行TH2 / TH系列的固定。

● 外形尺寸图 (mm)  
BK-TH-LE12

型号	适用光源 (各色通用)
BK-TH-LE12	TH2 / TH系列

TH2: 大型、300x300mm发光面的开孔型除外



(4个装)

### 光源接合固定板

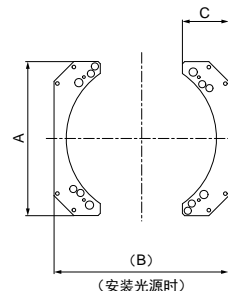


圆顶光源和同轴光源可组合使用。可通过点亮切换和同时点亮进行成像。

型号	适用光源1 (各色通用)	适用光源2 (各色通用)	尺寸			
			A	B	C	厚度
BK-75-JO	HPD2-75系列 HPD-PF-75系列	HPR2-75系列	84	91	35	4
		HPR-PF-75系列				
		LDR2-100-LA系列				
		LDR-96-LA1系列				
BK-100-JO	HPD2-100系列 HPD-PF-100系列	HPR2-100系列	106	116	32	4
		HPR-PF-100系列				
		LDR2-132-LA系列				
		LDR-146-LA1系列				
BK-150-JO	HPD2-150系列 HPD-PF-150系列	HPR2-150系列	140	166	42	4
		HPR-PF-150系列				
		LDR2-170-LA系列				
		LDR-176-LA1系列				
BK-200-JO	HPD2-200系列 HPD-PF-200系列	HPR2-200系列	170	216	52	4
		HPR-PF-200系列				
		LDR2-208-LA系列				
		LDR-206-LA1系列				
BK-250-JO	HPD2-250系列	HPR2-250系列	210	266	56	4

● 外形尺寸图 (mm)

BK-75-JO  
BK-100-JO  
BK-150-JO  
BK-200-JO  
BK-250-JO



(安装光源时)

注意事项 使用时, 请务必阅读产品附带的《Instruction Guide》并遵守使用注意事项。

有关产品的详细内容, 请访问本公司网站。

您也可在智能手机、移动电话上浏览。



日语  
http://www.ccs-inc.co.jp/lnk/qr/bk

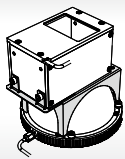


英语  
http://www.ccs-grp.com/lnk/qr/bk

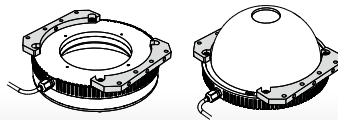
选件

固定板

固定板



同轴光源接合固定板



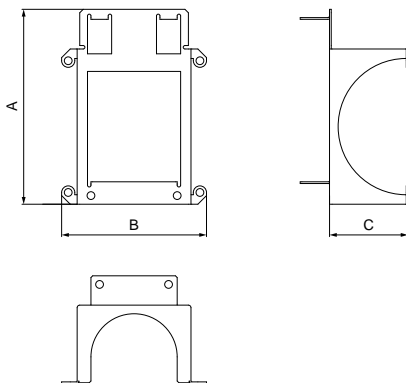
安装用扩充固定板

## 同轴光源接合固定板

圆顶光源和同轴光源可组合使用。可从所有方向进行均匀的照射。消除照射不均的问题。

型号	适用光源1 (各色通用)	适用光源2 (各色通用)	尺寸		
			A	B	C
BK-HPD2-75-LFV	HPD2-75系列 HPD-PF-75系列	LFV3-35系列 LFV-PF-35系列	95	66	33
BK-HPD2-100-LFV	HPD2-100系列 HPD-PF-100系列	LFV3-50系列 LFV-PF-50系列	113	84	45.5
BK-HPD2-150-LFV	HPD2-150系列 HPD-PF-150系列	LFV3-50系列 LFV-PF-50系列	129.5	119	70.5
BK-HPD2-200-LFV	HPD2-200系列	LFV3-70系列	164	155	95.5
BK-HPD2-250-LFV	HPD2-250系列	LFV3-70系列	200	190	116.5

- 外形尺寸图 (mm)
- BK-HPD2-75-LFV
- BK-HPD2-100-LFV
- BK-HPD2-150-LFV
- BK-HPD2-200-LFV
- BK-HPD2-250-LFV

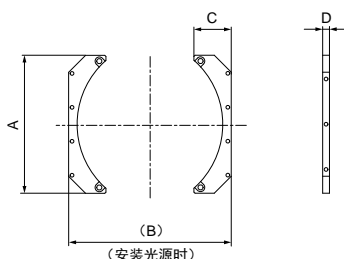


## 安装用扩充固定板

用于扩充光源安装方法的固定板。除了在水平面上的安装, 还可进行垂直面上的安装。

型号	适用光源 (各色通用)	尺寸			
		A	B	C	D
BK-50-CI	HPR2-50系列	40	50	13	5
BK-75-CI	HPR2-75系列	70	91	22	6
	HPR-PF-75系列				
	HPD2-75系列				
BK-100-CI	HPD-PF-75系列	90	116	25	
	HPR2-100系列				
	HPR-PF-100系列				
BK-150-CI	HPD2-100系列	122	166	33	
	HPD-PF-100系列				
	HPR2-150系列				
	HPR-PF-150系列				
BK-200-CI	HPD2-150系列	160	216	40	
	HPD-PF-150系列				
	HPR2-200系列				
	HPR-PF-200系列				
BK-250-CI	HPD2-200系列	210	266	60	
	HPD2-250系列				

- 外形尺寸图 (mm)
- BK-50-CI
- BK-75-CI
- BK-100-CI
- BK-150-CI
- BK-200-CI
- BK-250-CI



### ● 安装用扩充固定板的使用例



环形光源: HPR2-200RD的使用示意图

### ● 安装用扩充固定板的使用例



圆顶光源: HPD2-250SW的使用示意图

PD3
PD2
STU-3000
PSB
POD
PTU2
PF
CN-4024-2-EIPT
PB-2430-1
CC-ST-1024
BB
PJ2
PJ
CC-PJ-0707
PSCC
PSB4-30024
PSB3-30024
带通滤光片
镜头滤镜
扩散板
偏光板
光线控制薄膜
固定板
固定板与其他
SM/EL线缆

电源及控制器

选件

注意事项 使用时, 请务必阅读产品附带的《Instruction Guide》并遵守使用注意事项。