

紫外光源 UV2 series

有关产品的详细内容, 请访问本公司网站。
您也可在智能手机、移动电话上浏览。



日语
<http://www.ccs-inc.co.jp/m/uv2>



英语
<http://www.ccs-grp.com/m/uv2>

使用高输出 UV-LED 的 UV 光源



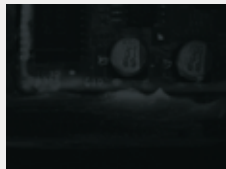
应用例 通过激发荧光进行密封材料的有无检测 / 隐形代码的读取 / 利用光谱反射率的差异进行的各种检测 / 利用散射率的差异进行的各种检测等

使用高输出UV-LED

通过使用高输出UV-LED, 与传统产品相比, 大幅度地提高了输出。

与传统产品的成像比较

传统产品 (LDR2-90UV365)



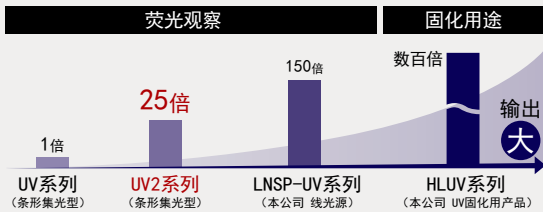
LDR2-100UV2-365-W



因传统产品的输出不足, 难以进行荧光观察。

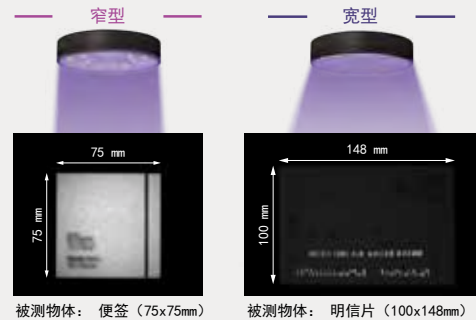
高输出UV光源可通过提高输出, 进行荧光观察。

UV光源的各用途输出比较示意图

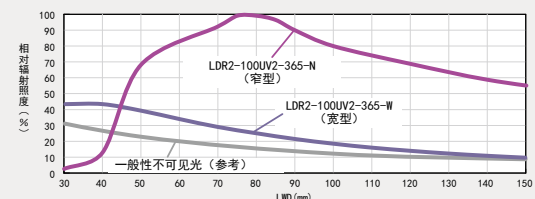


小范围照射的窄型

提供可实现大范围照射的宽型和小范围照射的窄型。可根据用途进行选择。



高输出UV光源与不可见光的输出比较



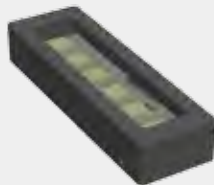
登载的数据仅供参考。实际数值可能会有出入。

特殊定制例

例: 变更形状

形状与材质变更

制作根据用途变更形状的光源



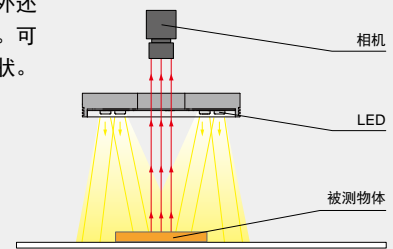
- 外径与内径变更
- 波长与色温变更
- 高轴出化
- 轴长度变更
- 照射角度变更
- 形状与材质变更
- 端口形状变更
- 安装与固定变更

等有关其他内容, 请随时进行咨询。

构成例

使用高输出 UV-LED 的环形光源。另外还备有条形及点形。可根据用途选择形状。

LDR2-100UV2-365-W



LDR2	直射光
LDR2-LA	直射光
LDR-LA1	直射光
SQR	直射光
SQR-TP	直射光
HLDR-IP	集光
HPR2	扩散光
LFR	扩散光
LKR	扩散光
FPR	扩散光
FPQ2	扩散光
LDL2	直射光
LDLB	直射光
HLDL2	直射光
TH2 (高亮度型)	直射光
TH2-PM (高指向性型)	直射光
TH2 (大型)	直射光
TH2 (宽型)	直射光
TH2-CR (开孔型)	直射光
TH	直射光
LFL	扩散光
HPD2	扩散光
LDM2	扩散光
LAV	扩散光
PDM	扩散光
LFX3	扩散光
LFX3-PT	扩散光
LFX2	扩散光
LFV3	扩散光
MSU	平行光
MFU	平行光
PF	偏光光
UV2	紫外
UV	紫外
LNSP-UV-FN	紫外
IR2	红外
HLV2	点光与其他
HFS/HFR	点光与其他
HLV2-NR	点光与其他
HLV2-3M-RGB-3W	点光与其他
PFB2	集光
PFB2	集光
LV	集光
LNLP	集光
LNSP2	集光
LNSP	集光
同轴单元	集光
LNSP-FN	集光
LN/LN-HK	集光
LNSD	集光
LND2	扩散光
HLND	扩散光
LT	扩散光
LNV	扩散光
LNDG	扩散光
LNIS	斜光
LNIS-FN	斜光
远心镜头	镜头
微距镜头	镜头

本公司备有各种资料。

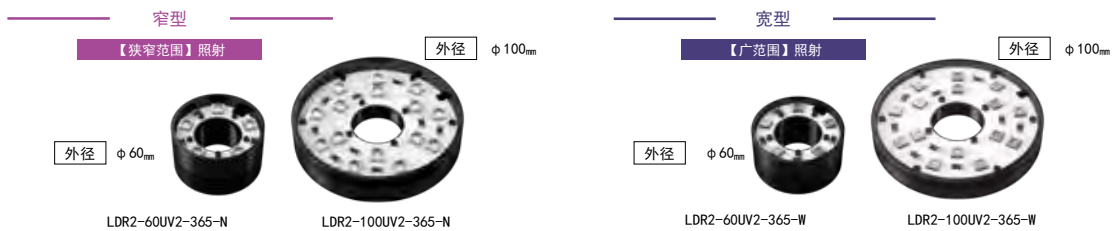
- PDF 图纸
- DXF 图纸
- 3D CAD
- 使用说明
- 产品宣传单
- 成像样本
- 数据表
- 特殊定制实例

下载网站:
英语) <http://www.ccs-grp.com/dl/>
日语) <http://www.ccs-inc.co.jp/dl/>

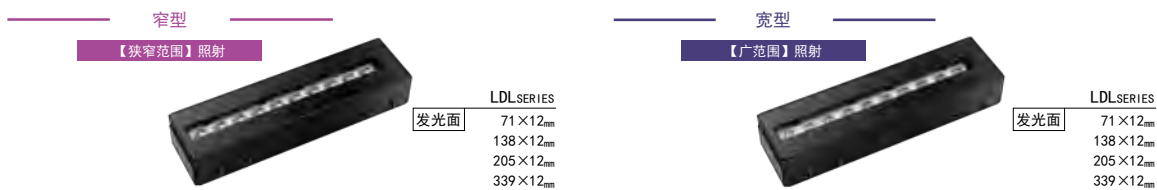
选件 ▶ P.257	特殊定制 实例介绍 ▶ P.5	选定电源指南 ▶ P.215	电源规格一览 ▶ P.217	技术指南 ▶ P.271	标准相关 ▶ P.283
---------------	-----------------------	-------------------	-------------------	-----------------	-----------------

产品阵容

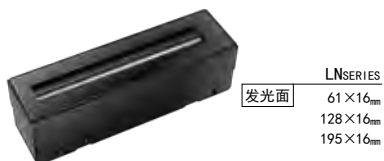
环形光源



条形光源



条形光源 集光型



点光源



成像实例：通过磁粉探伤检测得到的成像

被测物体图像 金属零件	LDL-71X12UV2-365-N <通过目测进行磁粉探伤检测的观察例> 使用高输出 UV 光源，可对损伤状态进行荧光观察。	LDL-71X12UV2-365-N <通过黑白相机得到的磁粉探伤检测成像例> 使用高输出 UV 光源，可对损伤状态进行荧光观察。 可通过使用滤镜（选件），实现高对比度的成像。
--------------------	---	---

成像实例：轴承的润滑脂涂抹状态的成像

被测物体图像 轴承	LED可见光光源 通过白色光源，难以捕捉润滑脂的涂抹状况。	LDR2-100UV2-365-W 可使用高输出 UV 光源，进行荧光观察。 可通过使用滤镜（选件），实现高对比度的成像。
------------------	--------------------------------------	---

成像实例为本公司加工而成。

可通过网站
进行咨询。

- 选定光源需求
- 出借光源需求
- 报价需求
- 产品目录需求
- 产品相关咨询
- 其他咨询

本公司咨询网站：
 英语）<http://www.ccs-grp.com/contact/>
 日语）<http://www.ccs-inc.co.jp/contact/>

直射光	LDR2 LDR2-LA LDR-LA1 SQR SQR-TP
集光	HLDR-IP
扩散光	HPR2 LFR LKR FPR FPQ2
直射光	LDL2 LDLB HLDL2
扩散光	TH2 (高亮度型) TH2-PM (高指向性型) TH2 (大型) TH2 (宽型) TH2-CR (开孔型) TH LFL HPD2 LDM2 LAV PDM LFX3 LFX3-PT LFX2 LFV3
平行光	MSU MFU
频闪光	PF
紫外	UV2 UV LNSP-UV-FN
红外	IR2
点光与其他	HLV2 HFS/HFR HLV2-NR HLV2-3M-RGB-3W PFB PFB2 LV
集光	LNLP LNSP2 LNSP 同轴单元 LNSP-FN LN/LN-HK
扩散光	LNSD LND2 HLND LT LNV
斜光	LNDG LNIS LNIS-FN
镜头	远心镜头 微距镜头

UV2 series



有关产品的详细内容, 请访问本公司网站。
您也可在智能手机、移动电话上浏览。



日语)
<http://www.ccs-inc.co.jp/m/uv2>

英语)
<http://www.ccs-grp.com/m/uv2>

成像实例：铝罐的印字成像

■ 被测物体图像



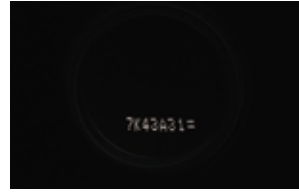
铝罐

■ LED可见光光源



使用白色光源, 难以使罐底的印字成像。

■ LDL-138X12UV2-365-N



使用高输出UV光源, 可进行荧光观察。
可通过使用滤镜(选件), 实现高对比度的成像。

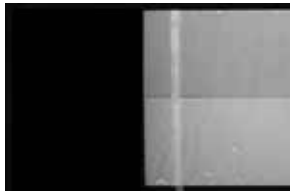
成像实例：包装薄膜的胶带成像

■ 被测物体图像



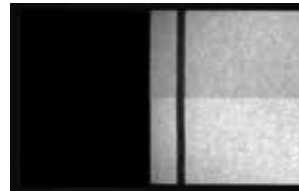
便签纸

■ LED可见光光源



使用白色光源时, 包装薄膜的胶带与便签纸的对比度过低。

■ LDR2-100UV2-365-N



使用高输出UV光源, 可进行荧光观察。
可通过使用滤镜(选件), 实现高对比度的成像。

数据：相对辐射照度图表 / 均匀度 (代表例)

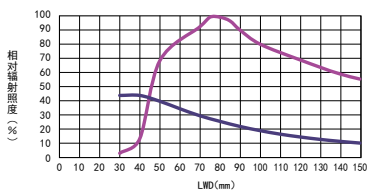
下载的数据仅供参考。实际数值可能会有出入。

■ LDR2-100UV2-365-N



※1 相对辐射照度图表 (LWD 特性)

※1 光轴上的辐射照度 ※2 光源与被测物体之间的照射距离



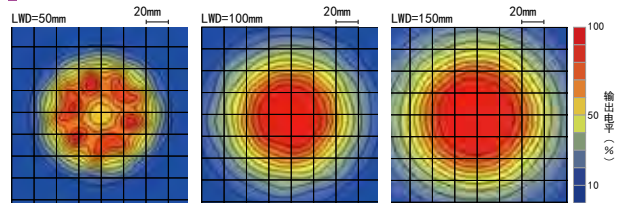
窄型的均匀度随着照射距离变短而下降。
成像所受影响因检测对象物而异。

■ LDR2-100UV2-365-W

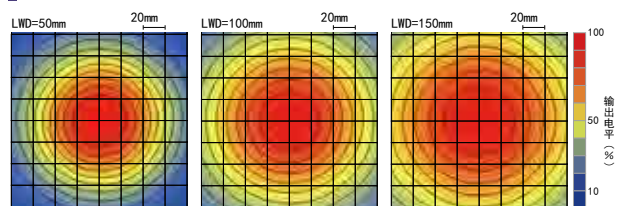


均匀度 (相对辐射照度)

■ LDR2-100UV2-365-N



■ LDR2-100UV2-365-W



LDR2	直射光
LDR2-LA	直射光
LDR-LA1	直射光
SQR	直射光
SQR-TP	直射光
HLDR-IP	集光
HPR2	集光
LFR	扩散光
LKR	扩散光
FPR	扩散光
FPQ2	扩散光
LDL2	直射光
LDLB	直射光
HLDL2	直射光
TH2 (高亮度型)	直射光
TH2-PM (高指向性型)	直射光
TH2 (大型)	直射光
TH2 (宽型)	直射光
TH2-CR (开孔型)	直射光
TH	扩散光
LFL	扩散光
HPD2	扩散光
LDM2	扩散光
LAV	扩散光
PDM	扩散光
LFX3	扩散光
LFX3-PT	扩散光
LFX2	扩散光
LFV3	扩散光
MSU	平行光
MFU	平行光
PF	频闪光
UV2	紫外
UV	紫外
LNSP-UV-FN	紫外
IR2	红外
HLV2	点光与其他
HFS/HFR	点光与其他
HLV2-NR	点光与其他
HLV2-3M-RGB-3W	点光与其他
PFB2	点光与其他
PFB2	点光与其他
LV	点光与其他
LNL2	集光
LNSP2	集光
LNSP	集光
同轴单元	集光
LNSP-FN	集光
LN/LN-HK	集光
LNSD	集光
LND2	扩散光
HLND	扩散光
LT	扩散光
LNV	扩散光
LNDG	扩散光
LNIS	斜光
LNIS-FN	斜光
远心镜头	镜头
微距镜头	镜头

选件

▶ P.257

特殊定制
实例介绍

▶ P.5

选定电源指南

▶ P.215

电源规格一览

▶ P.217

技术指南

▶ P.271

标准相关

▶ P.283

紫外

紫外光源

直射光	LDR2 LDR2-LA LDR-LA1 SQR SQR-TP
集光	HLDR-IP
扩散光	HPR2 LFR LKR FPR FPQ2
直射光	LDL2 LDLB HLDL2
扩散光	TH2 (高亮度型) TH2-PM (高指向性型) TH2 (大型) TH2 (宽型) TH2-CR (开孔型) TH
扩散光	LFL HPD2 LDM2 LAV PDM LFX3 LFX3-PT LFX2 LFV3
平行光	MSU MFU
频闪光	PF
紫外	UV2 UV LNSP-UV-FN
红外	IR2
点光与其他	HLV2 HFS/HFR HLV2-NR HLV2-3M-RGB-3W PFB2 PFB3 LV
集光	LNLP LNSP2 LNSP 同轴单元 LNSP-FN LN/LN-HK LNSD
扩散光	LND2 HLND LT LNV
斜光	LNDG LNIS LNIS-FN
镜头	远心镜头 微距镜头

数据：相对辐射照度图表 / 均匀度 (代表例)

登载的数据仅供参考。实际数值可能会有出入。

LDL-205X12UV2-365-N

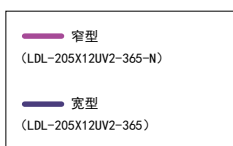
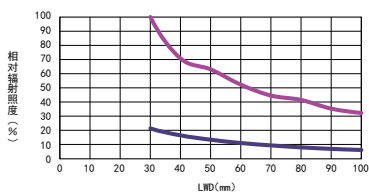


LDL-205X12UV2-365



相对辐射照度图表 (LWD 特性)

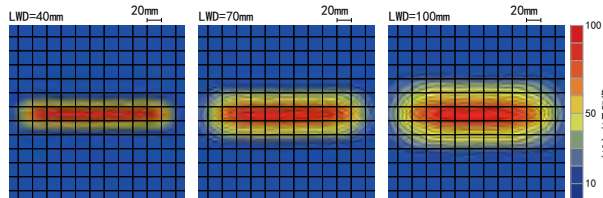
※1 光轴上的辐射照度 ※2 光源与被测物体之间的照射距离



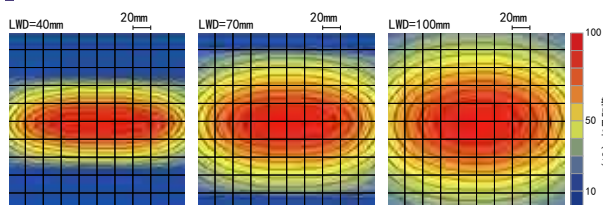
窄型的均匀度随着照射距离变短而下降。成像所受影响因检测对象物而异。

均匀度 (相对辐射照度)

LDL-205X12UV2-365-N



LDL-205X12UV2-365



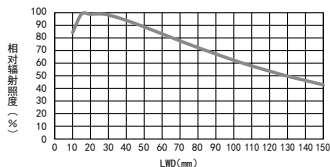
LN-195UV2-365



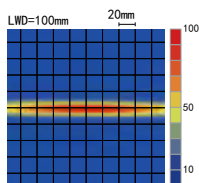
(集光型)

相对辐射照度图表 (LWD 特性)

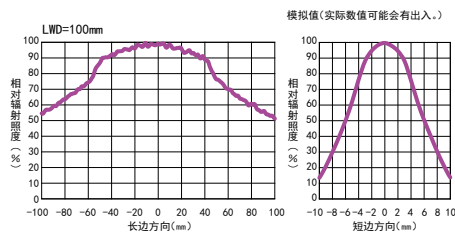
※1 光轴上的辐射照度 ※2 光源与被测物体之间的照射距离



均匀度 (相对辐射照度)



相对辐射照度分布

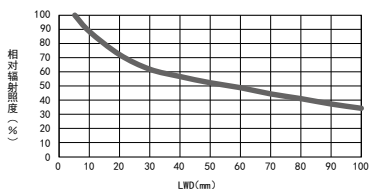


HLV2-24UV2-365

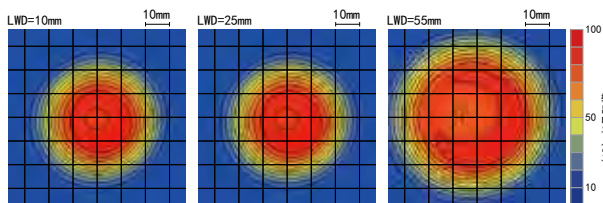


相对辐射照度图表 (LWD 特性)

※1 光轴上的辐射照度 ※2 光源与被测物体之间的照射距离



均匀度 (相对辐射照度)



可通过网站
进行咨询。

选定光源
需求

出借光源
需求

报价
需求

产品目录
需求

产品相关
咨询

其他
咨询

本公司咨询网站:

英语) <http://www.ccs-grp.com/contact/>
日语) <http://www.ccs-inc.co.jp/contact/>

UV2 series



有关产品的详细内容, 请访问本公司网站。
您也可在智能手机、移动电话上浏览。



日语)
<http://www.ccs-inc.co.jp/m/uv2>
英语)
<http://www.ccs-grp.com/m/uv2>

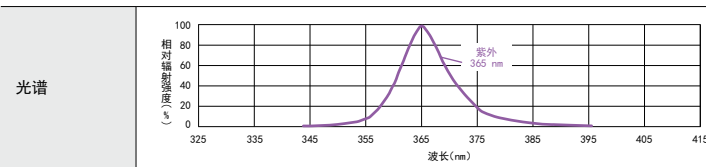
产品阵容一览

型号	型	LED发光颜色	消耗功率	发光峰值波长	选件	延长线缆	推荐电源	重量							
LDR2-60UV2-365-N	窄型	紫外	24 V / 7.6 W	365 nm	带通滤光片 紫外截止滤镜 紫外透过滤镜	FCB*5 单通道线缆	PD3	170 g							
LDR2-100UV2-365-N			24 V / 23 W				CC-ST-1024*1	250 g							
LDR2-60UV2-365-W	24 V / 7.6 W		PSB				170 g								
LDR2-100UV2-365-W	24 V / 23 W		※1. 仅可使用60尺寸。				250 g								
LDL-71X12UV2-365-N	窄型	24 V / 7.6 W	365 nm	带通滤光片 紫外截止滤镜 紫外透过滤镜			FCB*5 单通道线缆	FCB-W 2分支线缆	PD3	300 g					
LDL-138X12UV2-365-N		24 V / 16 W							CC-ST-1024*2	500 g					
LDL-205X12UV2-365-N		24 V / 23 W							PSB*3	700 g					
LDL-339X12UV2-365-N		24 V / 38 W							※2. 仅可使用71×12尺寸。 ※3. 不可使用339×12尺寸。	1,090 g					
LDL-71X12UV2-365	宽型	24 V / 7.6 W	365 nm						带通滤光片 紫外截止滤镜 紫外透过滤镜	FCB*5 单通道线缆	FCB-F 4分支线缆	PD3	300 g		
LDL-138X12UV2-365		24 V / 16 W										FRCB*3	500 g		
LDL-205X12UV2-365		24 V / 23 W			FRCB 机器人线缆	700 g									
LDL-339X12UV2-365		24 V / 38 W			※4. 仅可使用61尺寸。	1,090 g									
LN-61UV2-365	—	24 V / 7.6 W	365 nm		带通滤光片 紫外截止滤镜 紫外透过滤镜	FCB*5 单通道线缆						FCB-W 2分支线缆	PD3	450 g	
LN-128UV2-365		24 V / 16 W											CC-ST-1024*4	750 g	
LN-195UV2-365		24 V / 23 W		PSB			1,050 g								
HLV2-24UV2-365	—	紫外	0.7 A / 3.2 W	365 nm			带通滤光片 紫外截止滤镜 紫外透过滤镜	FCB*5 单通道线缆					FRCB 机器人线缆	PD3	50 g
														CC-PJ-0707	
														PJ	

希望跟频闪电源(带驱动超频功能类型)组合使用时, 请咨询。
※5. 型号末尾-ME7 / -EL2除外。

延长线缆 ▶ P.266 选电电源指南 ▶ P.215 电源规格一览 ▶ P.217

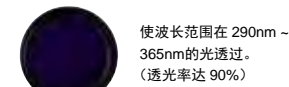
LED 特性



提供适用于各个波长的最佳镜头滤镜。
有关镜头滤镜的详细内容, 请参照 P.257。

使用时, 请务必阅读产品附带的《Instruction Guide》并遵守使用注意事项。
登载的数据仅供参考。实际数值可能会有出入。

选件



带通滤光片
F-BP324

型号	尺寸
F-BP324	23种 (有关详细内容, 请参照选件页。)

▶ P.257

同时提供适用于其他波长的多种带通滤光片。
有关详细内容, 请参照选件的镜头滤镜页。

▶ P.257



紫外截止滤镜
L42系列

型号	尺寸
L42-25	M25.5 P0.5
L42-27	M27.0 P0.5
L42-30	M30.5 P0.5
L42-40	M40.5 P0.5
L42-46	M46.0 P0.75

▶ P.259



紫外透过滤镜
U340系列

型号	尺寸
U340-25	M25.5 P0.5
U340-27	M27.0 P0.5
U340-30	M30.5 P0.5
U340-40	M40.5 P0.5
U340-46	M46.0 P0.75

▶ P.259

有关紫外产品的注意事项

- 切勿用肉眼直视或者触摸紫外光源。
- 请务必先佩戴紫外线防护眼镜后点亮紫外光源。不要直视放射部(发光部)。
- 请勿将紫外 LED 的放射部(发光部)对准眼睛方向的状态下点亮光源。
- 请穿戴长袖服装和手套, 防止紫外光照射在皮肤上。
- 请向本产品附近的所有人员通知紫外 LED 的危险性。



(例)紫外线防护眼镜

下载网站:
英语) <http://www.ccs-grp.com/dl/>
日语) <http://www.ccs-inc.co.jp/dl/>

选件

▶ P.257

特殊定制
实例介绍

▶ P.5

选定电源指南

▶ P.215

电源规格一览

▶ P.217

技术指南

▶ P.271

标准相关

▶ P.283

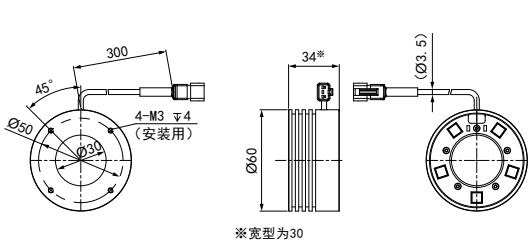
紫外

紫外光源

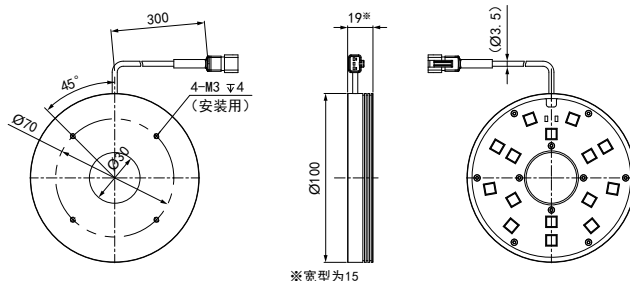
外形尺寸图 (mm)

环形光源

LDR2-60UV2-365-N/-W (窄型、宽型通用图纸)

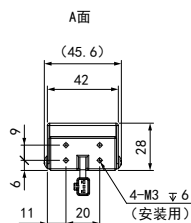
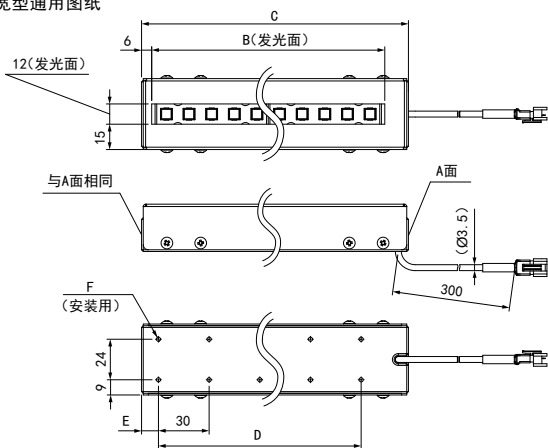


LDR2-100UV2-365-N/-W (窄型、宽型通用图纸)



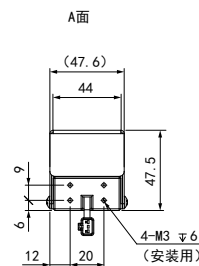
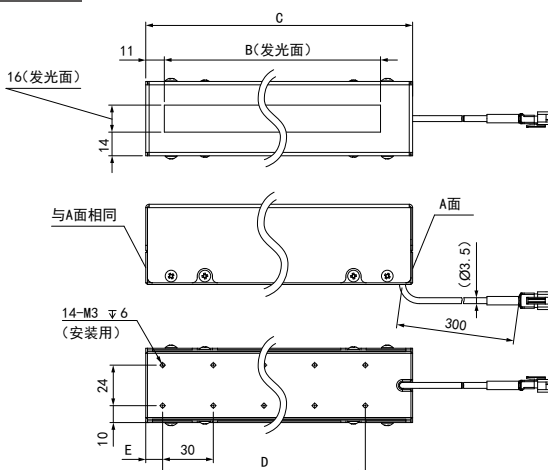
条形光源

窄型、宽型通用图纸



型号 (窄型/宽型)	B	C	D	E	F
LDL-71X12UV2-365-N/-365	71	91	P30x2=60	10	6xM3x6
LDL-138X12UV2-365-N/-365	138	158	P30x4=120	10	10xM3x6
LDL-205X12UV2-365-N/-365	205	225	P30x6=180	20	14xM3x6
LDL-339X12UV2-365-N/-365	339	359	P30x10=300	29.5	22xM3x6

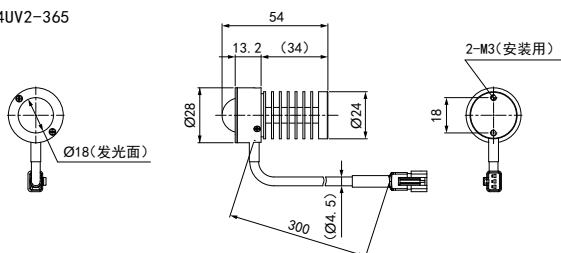
集光型 通用图纸



型号	B	C	D	E
LN-61UV2-365	61	91	P30x2=60	10
LN-128UV2-365	128	158	P30x4=120	10
LN-195UV2-365	195	225	P30x6=180	20

点光源

HLV2-24UV2-365



直射光

集光

扩散光

直射光

扩散光

平行光

频闪光

紫外

红外

点光与其他

集光

扩散光

斜光

镜头

可通过网站
进行咨询。

选定光源
需求

出借光源
需求

报价
需求

产品目录
需求

产品相关
咨询

其他
咨询

本公司咨询网站:

英语) <http://www.ccs-grp.com/contact/>
日语) <http://www.ccs-inc.co.jp/contact/>